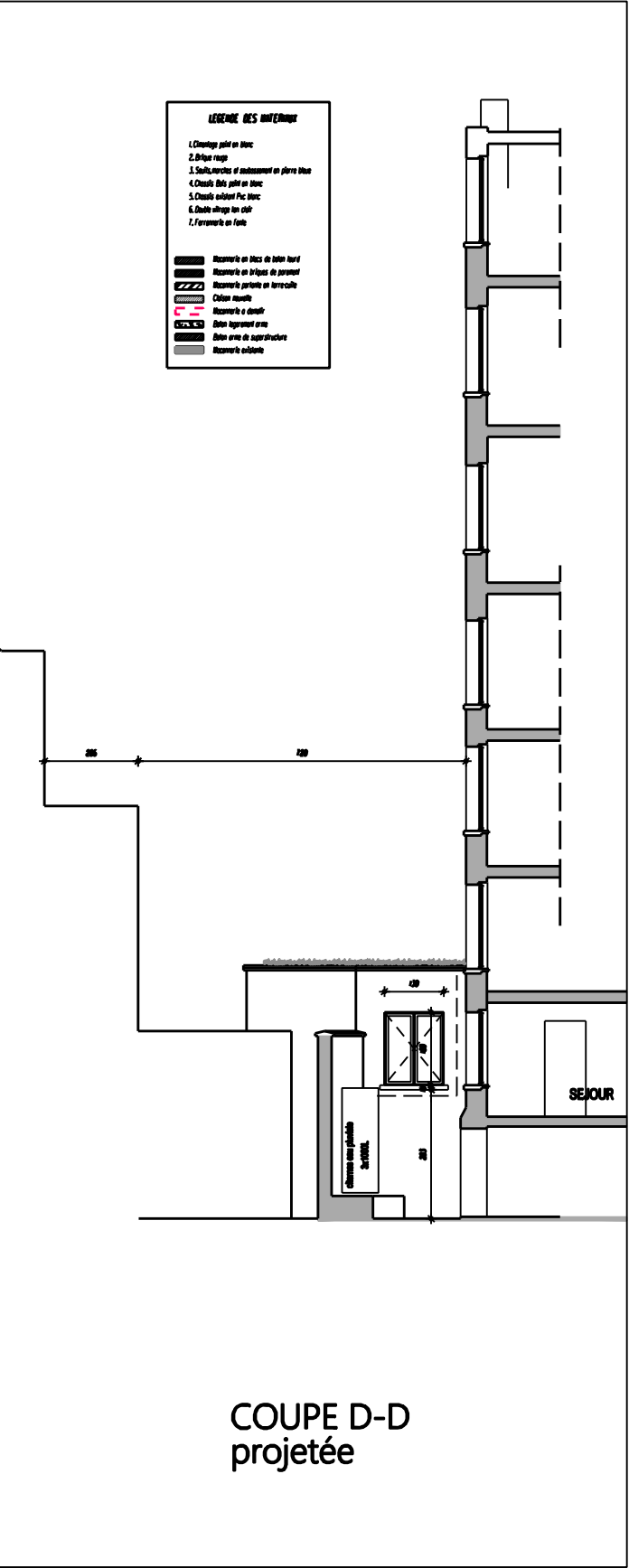
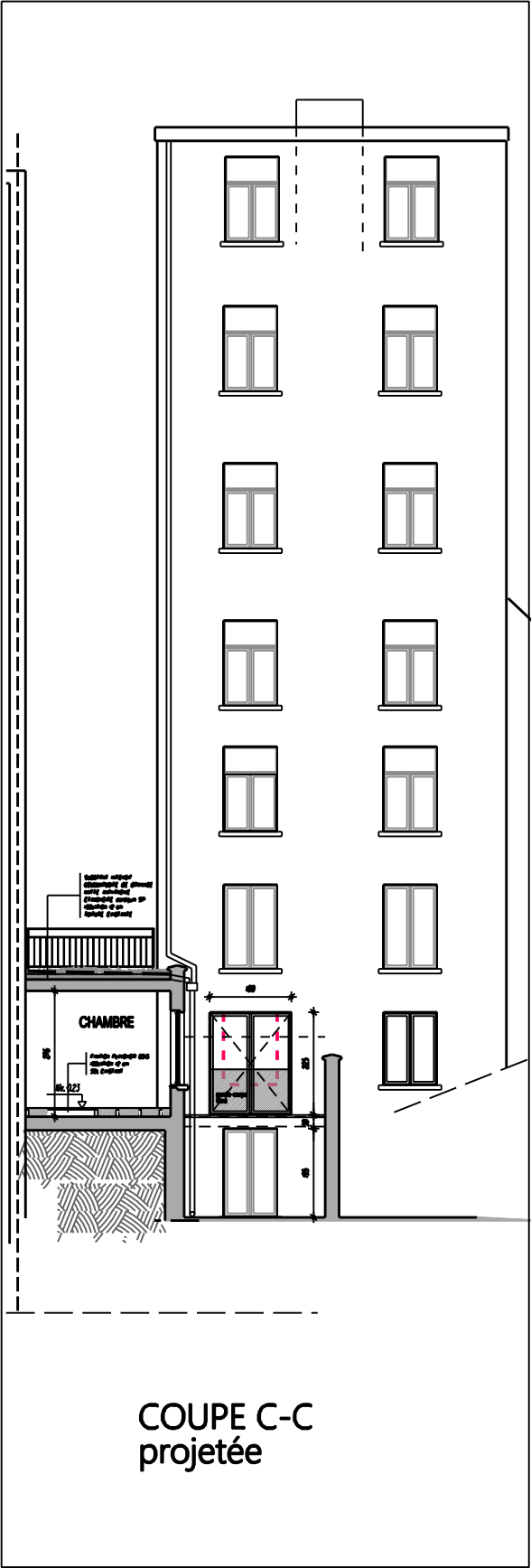
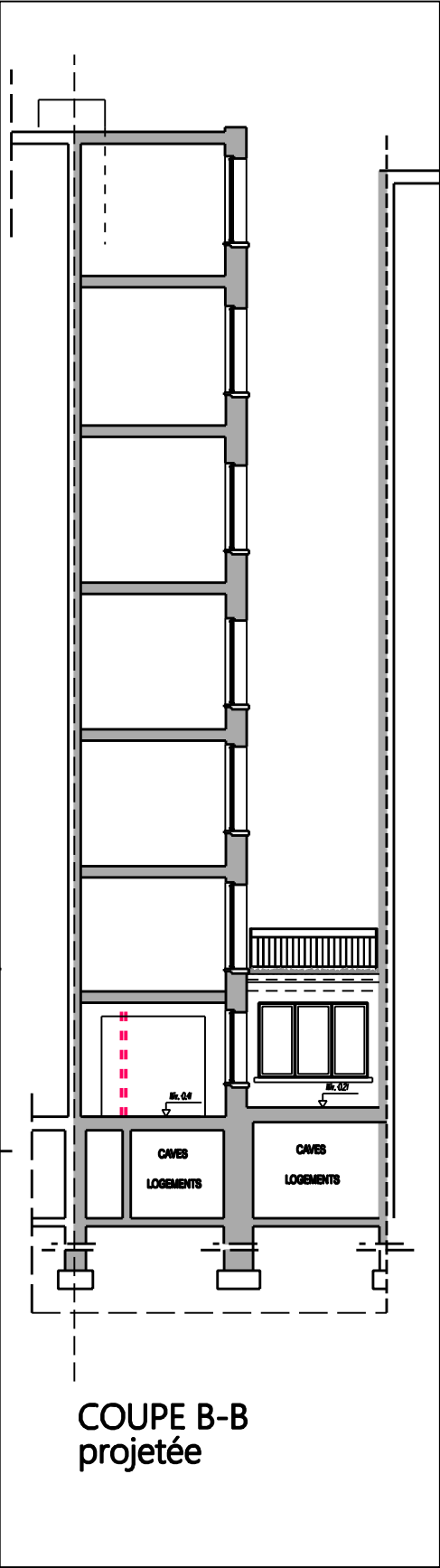
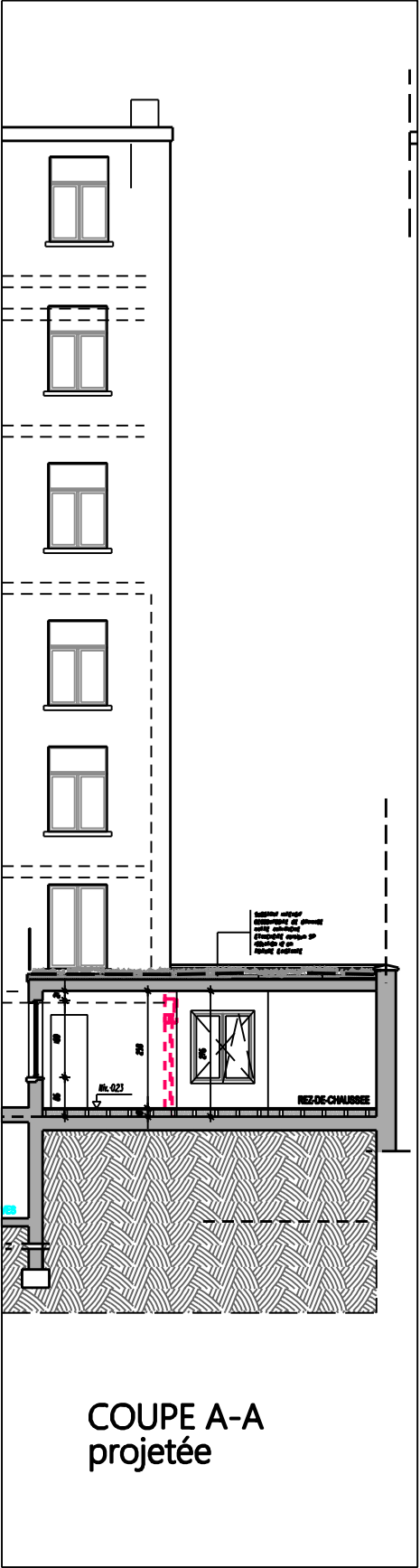


REZ-DE-CHAUSSEE projeté

DOCUMENT DE SYNTHÈSE 04 -

PLANS SITUATION PROJETEE



- LEGENDE DES MATÉRIELS
- 1. Chauffage par air pulsé
  - 2. Brûleur gaz
  - 3. Système de ventilation et chauffage par air pulsé
  - 4. Chauffage par air pulsé
  - 5. Chauffage par air pulsé
  - 6. Chauffage par air pulsé
  - 7. Chauffage par air pulsé
- Matériau en bloc de béton armé  
Matériau en briques de parement  
Céramique  
Matériau en bois  
Matériau en métal  
Matériau en pierre  
Matériau en terre cuite  
Matériau en verre

ECHELLE 1/50. 0 1 2 3 4 5 M.

Region	BRUXELLES CAPITALE	Situation	rue Jean Volders, 37	Date	14/10/2025
Commune	1060 SAINT-GILLES	Cadastre	DIV2 section A n° 79 f 9		
Nature du Projet	DEMANDE DE CHANGEMENT D' AFFECTATION ET REGULARISATION D' UN LOGEMENT EXISTANT			Signature	